

IW JUNIOR Landeswettbewerb 2026

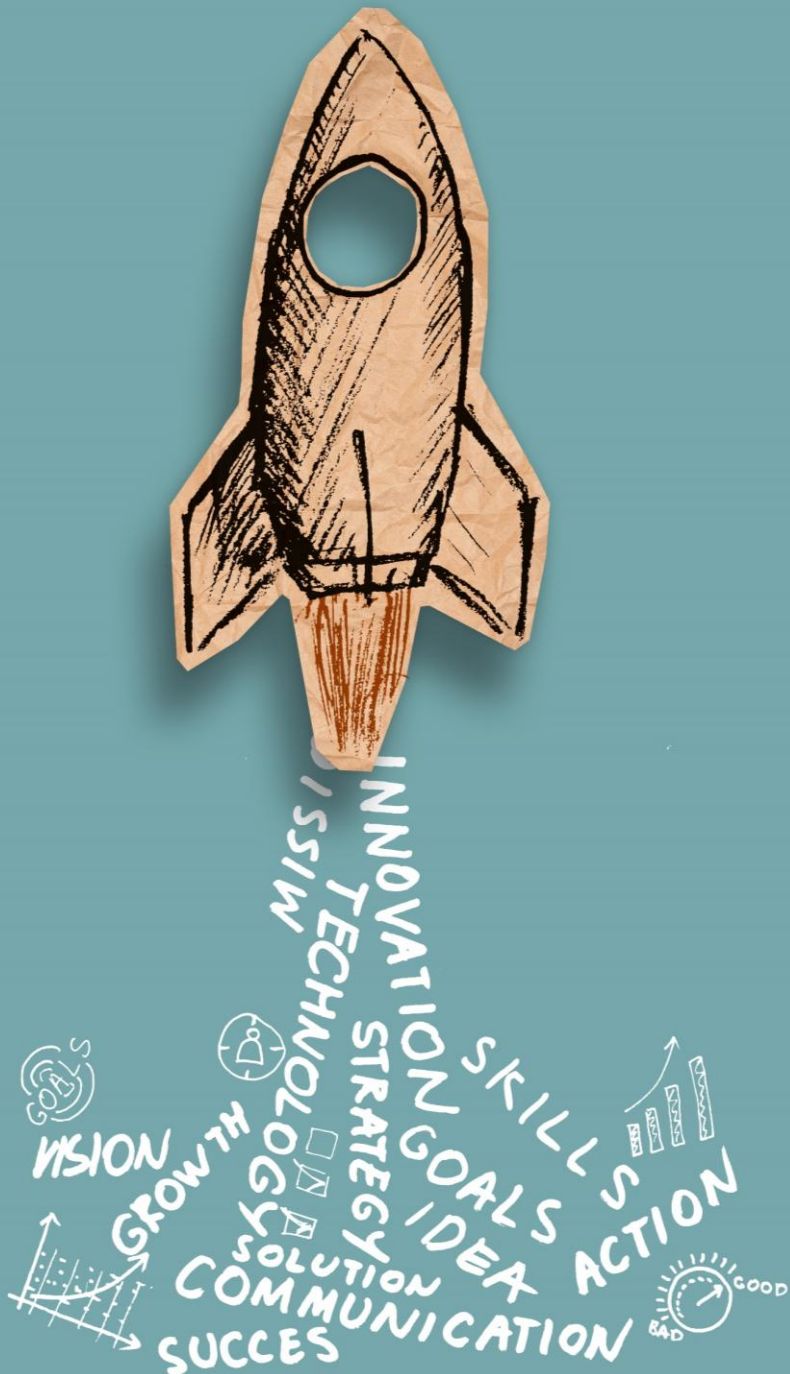
Leitfaden zur Erstellung eures
Pitch-Decks



Ziel des IW JUNIOR Landeswettbewerbes ist...

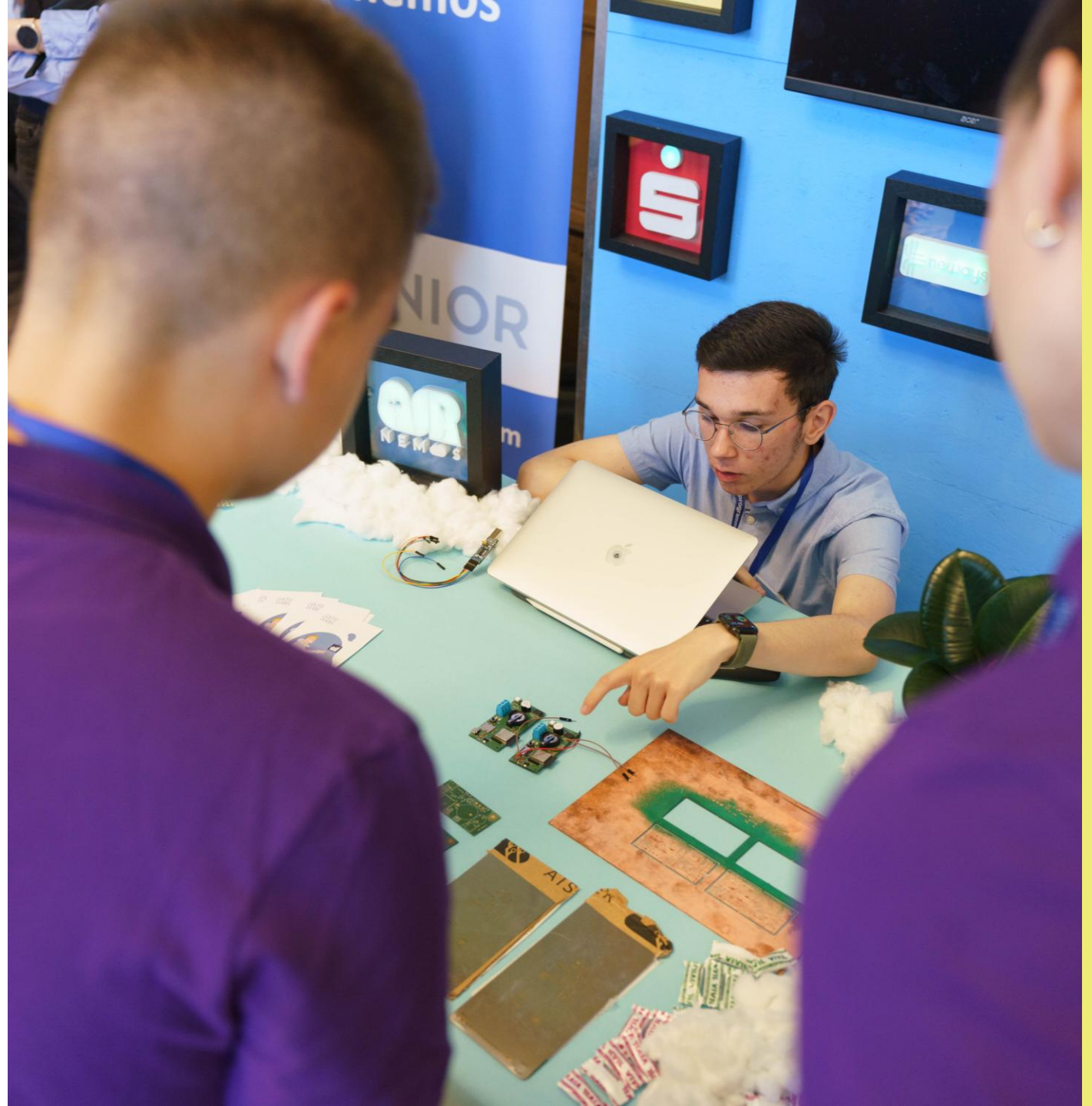


...zu zeigen, wie die eigene IW JUNIOR Schülerfirma eine marktfähige Idee entwickelt und umgesetzt hat, die von einem gut funktionierenden Team so am Markt positioniert wurde, dass die Zielgruppe erreicht wurde.



Teilnehmen können **alle** IW JUNIOR Schülerfirmen,

- ... deren Geschäftsidee eine **erkennbare Eigenleistung** aufweist.
- ... die seit **Januar 2025** genehmigt wurden.
- ... die **noch nicht** an einem IW JUNIOR Landeswettbewerb **teilgenommen** haben.





Die Bewertung...

...erfolgt anhand von **4 Kriterien**:



Pitch-Deck

(hiermit bewerbt ihr euch für den Wettbewerb)



Unternehmenspitch auf der Bühne

(am Wettbewerbstag)



Interview mit der Jury und Standbegutachtung

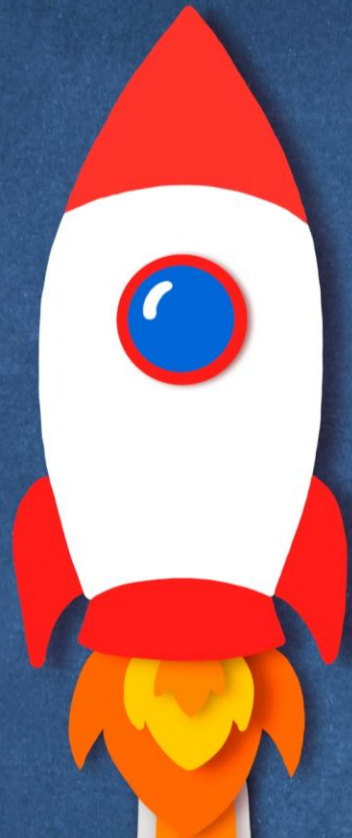
(am Wettbewerbstag)



Geschäftsidee

(grundlegende Basis ohne eigene Kriterien, die Punkte für dieses Kriterium werden am Wettbewerbstag vergeben)

Die Vorgaben für die Kriterien Unternehmenspitch, Interview und Geschäftsidee erfahrt ihr, wenn eure Bewerbung mit dem Pitch-Deck erfolgreich ist.



Das Pitch-Deck in Kürze



10 Folien



Alle im Team



Stellt auf 10 Folien vor, wer ihr seid
und worum es bei eurer Schülerfirma
geht!

Eure Aufgabe

Das Pitch-Deck ist eure Bewerbung für den Landeswettbewerb. Gestaltet ein **ansprechendes Design**, weckt die Leselust und haltet die **formalen Kriterien** ein.

Der Bericht soll anschaulich sein und den Verlauf und die Highlights des bisherigen Schuljahres darstellen: Er ist die Visitenkarte eures Unternehmens und der erste Eindruck, den die Jury von euch erhält.

Ihr braucht noch Inspiration für euer Pitch-Deck? Eine Vorlage findet ihr hier: [Mustervorlage für das Pitch-Deck](#)



Was ist eigentlich ein Pitch-Deck?

Ein Pitch-Deck wird in der Startup-Szene verwendet, um das Unternehmen in einer Präsentation potenziellen Förderern vorzustellen. Es handelt sich hierbei im Prinzip um einen grafisch aufbereiteten Geschäftsbericht.





Darauf achtet die Jury beim Pitch-Deck:

1. **Kreativität, Sorgfalt** und den **Ideenreichtum**, mit dem ihr euer Unternehmen als Ganzes darstellt
2. **Grammatik und Rechtschreibung**
3. **Optischer Gesamteindruck**
4. **Richtigkeit der Einnahmen-Überschussrechnung sowie Aufbereitung eurer Zahlen**
5. **Vollständigkeit** – wurden alle geforderten Punkte berücksichtigt?

Welche Inhalte müssen im Pitch-Deck abgebildet werden?

Eure Pflicht-Kategorien für das Pitch-Deck



Management Summary



Die Geschäftsidee



Marketing und Sales (inkl. Zielgruppenanalyse)



Marktanalyse und Mitbewerber



Euer Team



Analyse der finanziellen Situation



Zukunft und Ausblick



Angaben auf der Titelfolie

Die Titelfolie **muss** folgende Angaben enthalten:

- Name und Registriernummer eurer Schülerfirma
- Name der Schule und der betreuenden Lehrkraft
- Schuljahr der Teilnahme
- Eure Jahrgangsstufe
- IW JUNIOR Logo ([Link zum Download](#))
- Euer Logo





i

Was ist eigentlich eine Management Summary?

Dabei handelt es sich um die Zusammenfassung eures Pitch-Decks. Hier listet ihr die zentralen Punkte auf, die eure Schülerfirma ausmachen. So gebt ihr der Jury einen ersten Eindruck, was sie auf den nächsten Seiten erwartet.

Management Summary

- Zusammenfassung der wesentlichen Aussagen des Pitch-Decks
- Was macht ihr und warum macht euch das besonders?
- Wie kam es zu eurer Geschäftsidee?
- Habt ihr ein Motto?



Die Geschäftsidee

- Was ist eure Geschäftsidee und wie seid ihr darauf gekommen?
- Was ist das Besondere/Einzigartige an eurem Produkt? Habt ihr etwas, das sonst niemand hat?
- Beschreibung eures Produkts/eurer Dienstleistung
- Foto eures Produkts/eurer Dienstleistung

Plastikverschmutzung





Marketing und Sales (inkl. Zielgruppenanalyse)

- Wer ist eure Zielgruppe und wie erreicht ihr diese?
- Wie sieht euer idealer Kunde aus?
- Wie habt ihr euer Produkt oder eure Dienstleistung bekannt gemacht (Social Media, Flyer, etc.)?
- Welche Kanäle nutzt ihr? Warum? Welche nicht und warum?
- Wie wird euer Produkt/eure Dienstleistung vertrieben?



Marktanalyse und Mitbewerber

- Wer stellt ein ähnliches Produkt her oder bietet eine ähnliche Dienstleistung an?
- Wie unterscheidet sich euer Produkt von diesen anderen?
- Was macht euer Produkt oder eure Dienstleistung sogar besser?
- Wie gehen ihr mit der Wettbewerbssituation um?

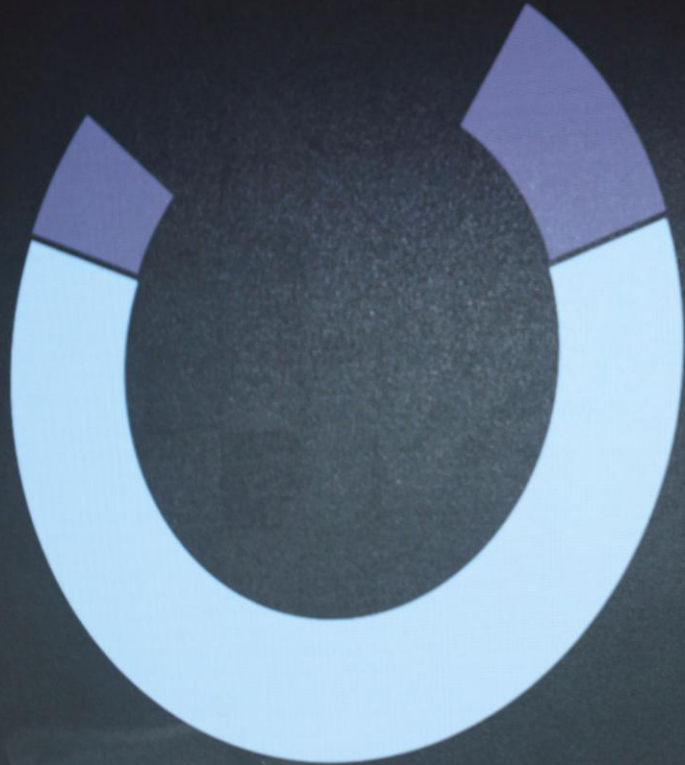


Euer Team



- Stellt euer Team vor: Wer ist in eurem Team? Wer ist in welchen Abteilungen aktiv?
- Wie habt ihr als Team zusammengearbeitet?
- Mit welchen Unternehmen bzw. Personen arbeitet ihr zusammen, z.B. mit Wirtschaftspatinnen oder -paten? Worin haben sie euch unterstützt?
- Fügt ein Teamfoto oder euer Organigramm ein.

Upselling

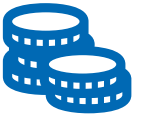


78%

E-Commerce

Order Value

Analyse der finanziellen Situation



- Stellt eure Gewinn- und Verlustrechnung (GuV) zum Stichtag **31.01.2026** im Pitch-Deck vor.
- Bewertet und erklärt: Welche **Schlüsse** zieht ihr aus den Zahlen? Welche **Fortschritte** habt ihr gemacht?
- Was leitet ihr für die Zukunft eurer Schülerfirma ab?
- Neben der GuV ist auch eine **Kalkulation eures Produktes** interessant: Wie viel kostet die Herstellung pro Stück (Fixkosten, variable Kosten), wie viel Gewinn bleibt euch?
- Weitere Infos: [4. Finanzabteilung - IW JUNIOR gGmbH](#)

ng



%

E-Commerce

Order Value

60%

45%

30%

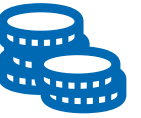
5%

0%

>20€



Analyse der finanziellen Situation: Die Gewinn- und Verlustrechnung



- Zieht eure GuV aus dem IW JUNIOR Portal.
- Ihr hattet bereits hohe Ausgaben, aber außer den verkauften Anteilscheinen kaum Einnahmen? Begründet dies, indem ihr beispielsweise auf euren **Lagerbestand** eingeht.
- **! Seid bei euren Analysen besonders sorgfältig.** Verwendet die richtigen **Fachbegriffe** und achtet darauf, dass die Zahlen schlüssig sind!

Die Zukunft

BY REBALANCED



Zukunft und Ausblick



- Was waren bisher eure größten Herausforderungen? Wie seid ihr damit umgegangen und was habt ihr daraus für die Zukunft gelernt?
- Beschreibt die Ziele, die ihr zukünftig noch erreichen möchtet und eure Pläne, dort hinzukommen.
- Habt ihr Ideen, das Produkt / die Dienstleistung weiter auszubauen? Erklärt, was ihr braucht, um das zu schaffen.

Welche formalen Kriterien müsst ihr beachten?

Layout- und Gliederungsvorgaben

Formatvorgaben

- **Dateityp der eingesandten Datei:** PDF
- **Dokumententyp:** Präsentation
- **Seitenverhältnis:** 16:9 (Breitbild)
- **Dateigröße:** max. 10 MB
- Die Datei muss mit dem Acrobat Reader in der Standardausführung zu öffnen sein.

Folienbegrenzungen

- max. 10 Folien für die Inhalte
- **Zusätzliche Seiten:**
 - Titelfolie mit Angaben zu Schule, Schulpate, Registriernummer (siehe auch Folie 9)
 - Einseitige Agenda
- Es dürfen keine Anhänge hinzugefügt werden.

Inhaltsvorgaben

- Bitte fügt Seitenzahlen ein (ab der Management Summary).
- Es können Links, Grafiken und (lizenzfreie) Bilder eingebettet werden.
- Ihr habt ein richtig cooles Reel, das ihr der Jury zeigen möchtet? Dann fügt es per QR-Code ein.
- Erstellt ein Design passend zu eurem Unternehmen.



Wie geht es nach Einreichung des Pitch- Decks weiter?

Die IW JUNIOR prüft alle Pitch-Decks und wählt die 10 besten Schülerfirmen für den Landeswettbewerb aus.

Mit der Zusage zum Landeswettbewerb erhaltet ihr die Informationen zu den drei anderen Bewertungskriterien und mehr Informationen zum Wettbewerb.

Am Veranstaltungstag stellt ihr euch auf der Bühne mit einem Bühnenpitch vor und beantwortet die Fragen der Jury am Stand. Der Tag endet mit der Verkündung der drei Sieger des Landeswettbewerbes in eurem Bundesland.

Kontakt

Wir wünschen euch viel Erfolg bei den Vorbereitungen und vor allem auch Spaß!

Wenn ihr Fragen habt, meldet euch gerne bei uns – wir freuen uns auf eure Bewerbungen!



Bei Fragen stehen wir euch jederzeit gerne zur Verfügung!



0221 | 4981-707



iwjunior@iwkoeln.de

iWJUNIOR

Redaktion: Christina Wirtz, Christina Terp, Tina Schabram

Bildnachweis: Stephen Petrat

Impressum: <https://iwjunior.de/impressum/>